

210

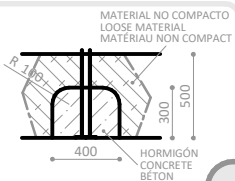
ÁREA DE EJERCICIO
EXERCISE ZONE
ZONE D'EXERCICE

ÁREA DE IMPACTO / ALTURA DE CAÍDA LIBRE
IMPACT ZONE / FREE HEIGHT OF FALL
ZONE D'IMPACT / HAUTEUR DE CHUTE LIBRE

14,55 m² / 0,21 m

R7076E

Otros suelos
Other grounds
Autres sols

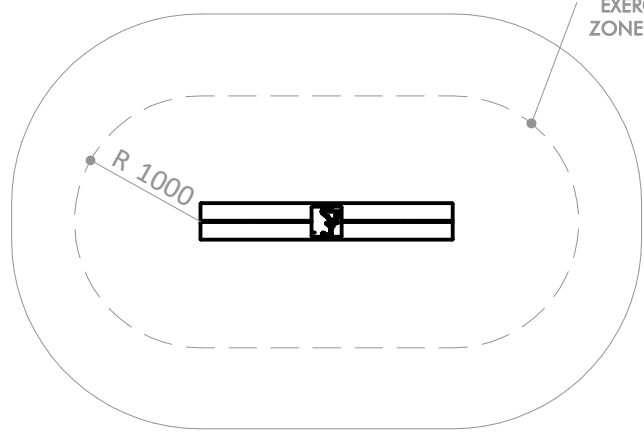


x2

PIEZA MÁS GRANDE
BIGGEST PART
LA PLUS GRANDE PIÈCE
2000 x 710 x 300 mm


PIEZA MÁS PESADA
HEAVIEST PART
LA PIÈCE LA PLUS LOURDE
21 Kg


3290
1500
290
1500




1500 2000 1500
5000



- 
Materiales/
 - Estructura de madera Pino Rojo del Norte, tratada en autoclave a nivel P4 y acabada con lásur, protector de la madera a poro abierto, hidrófugo, fungicida y con doble filtro anti U.V.
 - Pies en acero galvanizado.
 - Instrucciones de uso grabadas.

- 
Materials/
 - P4 Vaccum pressure treated Pine wood structure, with open pore, waterproof, fungicide and ultraviolet radiation lasur protection.
 - Galvanized steel supports.
 - Sign included.

- 
Matériaux/
 - Structure en Pin du Nord, traité en autoclave et finition lasurée, protecteur du bois à pores ouverts, hydrofuge, fongicide et avec double protection U.V.
 - Pieds en acier galvanisé.
 - Panneau explicatif d'utilisation.

Disponibilidad de repuestos durante 10 años.
Spare parts available for 10 years.
Disponibilité de pièces de rechange pendant 10 ans.

Industrias Agapito se reserva el derecho a modificar sin previo aviso los elementos descritos en este documento.
Industrias Agapito reserves the right to change the items described in this document without prior notice.
Industrias Agapito se réserve le droit de modifier à tout moment et sans préavis les éléments décrits dans le présent document.

Peso máximo del usuario = 150 Kg.
Maximum user weight = 150 Kg.
Poids maximum de l'utilisateur = 150 Kg

