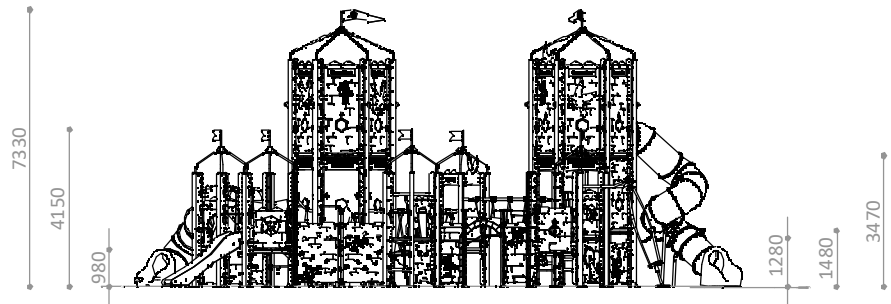


AREA DE IMPACTO / ALTURA DE CAIDA LIBRE
 IMPACT ZONE / FREE HEIGHT OF FALL
 ZONE D'IMPACT / HAUTEUR DE CHUTE LIBRE

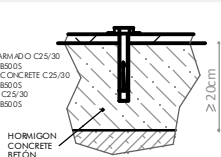
- A- 17,25 m² / 1,70m
- B- 64,35 m² / 1,48m
- C- 85,00 m² / 1,29 m
- D- 35,05 m² / 1 m

$$A + B + C + D = 205,45\text{m}^2$$

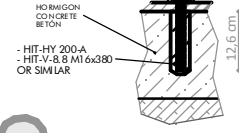
Superficie según EN-1176-1
 Surface according to EN-1176-1
 Revêtement conformément à la Norme EN-1176-1



R4269XA

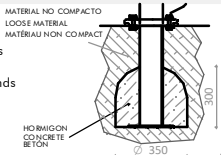


ONLY TOWER n°8



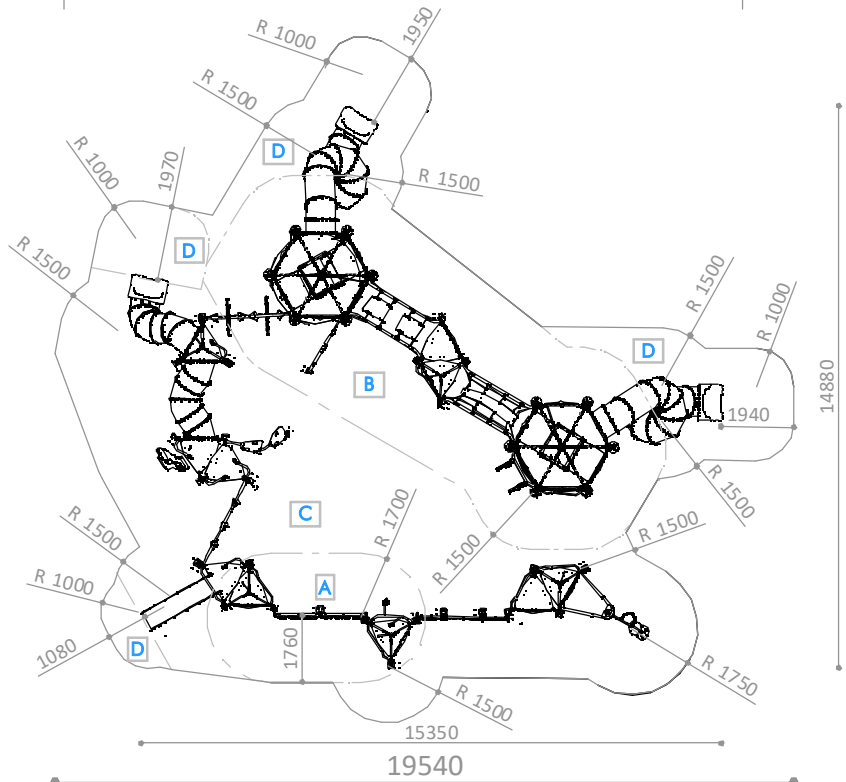
- HIT-HY 200-A
- HIT-V-8.8 M16x280
- OR SIMILAR

R4269XE



PIEZA MÁS PESADA
HEAVIEST PART
LA PIÈCE LA PLUS LOURDE
93,00 Kg

PIEZA MÁS GRANDE
BIGGEST PART
LA PLUS GRANDE PIÈCE
6060 x Ø 340 mm





Disponibilidad de repuestos durante 10 años.
 Spare parts available for 10 years.
 Disponibilité de pièces de rechange pendant 10 ans.

Industrias Agapito se reserva el derecho a modificar sin previo aviso los elementos descritos en este documento.
 Industrias Agapito reserves the right to change the items described in this document without prior notice.
 Industrias Agapito se réserve le droit de modifier à tout moment et sans préavis les éléments décrits dans le présent document.



Descripción/

Multijuego gigante de dimensiones 16,06m x 14,36m x 7,33 de altura total y área de juego 205,45m² con temática de fortaleza medieval. Integra 4 toboganes (2 gruta helicoidal, 1 gruta tipo L y 1 abierto recto) y 17 juegos adicionales distribuidos en 2 torres hexagonales, 2 torres triangulares y 4 torres triangulares dobles. Composición:

Torres hexagonales Homenaje ($H_{TOTAL} / PLATAFORMAS = 7,33m / 1,48m$ y $3,47m$):

- Tobogán gruta helicoidal con giro de 442° en polietileno de alta densidad. H = 3,5m en cada torre.
- Acceso rocódromo interior entre niveles.
- Claraboyas en paramentos exteriores.
- Doble rocódromo.
- Acceso puente colgante.
- Acceso exterior escalera de barras.
- Acceso puente peldaños colgante.
- Acceso puente triángulos colgantes.
- Acceso exterior red sobre poste.

Torres triangulares ($H_{TOTAL} / PLATAFORMA = 4,15m / 1,28m$):

- Acceso puente de triángulos colgantes.
- Túnel gateador.
- Tobogán gruta en "L" con giro de 128° en polietileno de alta densidad. H = 1,3m.
- Barra de bomberos.
- Acceso exterior rocódromo.
- Acceso exterior escalera de barras.
- Muralla rocódromo. H = 1,7 m.

Torres triangulares dobles ($H_{TOTAL} / PLATAFORMAS = 4,15m / 0,98m$ y $1,28m$):

- Accesos escaleras de barras.
- Girador Inclinado.
- Muralla rocódromo. H = 1,7m.
- Tobogán abierto recto de polietileno de alta densidad. H = 1,3m.
- Acceso puente peldaños.
- Túnel gateador.
- Rampa sobre tubo.
- Rampa acceso exterior.
- Accesos rocódromos.
- Acceso Puente de peldaños colgante.
- Acceso Puente colgante.

Decoración tematizada: Águilas, salamandras, lobos, escudos, banderines, carteles, murallas y puerta de arco.

Materiales/

- Estructura de acero galvanizado con pintura de poliéster termoendurecido.
- Postes de Ø114mm y 3mm de espesor.
- Paneles de polietileno de alta densidad, libre de mantenimiento y antigraffiti.
- Plataformas, rampas y puentes en polietileno revestido de caucho antideslizante de 21mm de espesor.
- Redes de poliamida de Ø16mm con 6 almas de acero.
- Tornillería en acero inoxidable.

**Description/**

Multi-play structure with dimensions of 16.06m x 14.36m x 7.33m (height) and 205.45m² play area with a medieval fortress theme. Incorporating 4 slides (2 spiral tube slides, 1 L-shaped tube slide and 1 straight open slide) and 17 additional games distributed over 2 hexagonal towers, 2 triangular towers and 4 double triangular towers. Composed of:

Hexagonal Castle Keep Towers ($H_{TOTAL} / PLATFORMS = 7.33m / 1.48m$ y $3.47m$):

- 1 High density polyethylene spiral tubed slide with 442° rotation. H = 3.5m in each tower.
- Climbing wall indoor access to different levels.
- Skylights in the walls on both levels.
- Double climbing wall.
- Suspension bridge access.
- Exterior ladder access.
- Stepped bridge access.
- Suspension triangles bridge access.
- Pole with net.

Triangular Towers ($H_{TOTAL} / PLATFORM = 4.15m / 1.28m$):

- Suspension triangles bridge access.
- Crawling tunnel.
- High density polyethylene L-shaped tube slide with 128° rotation. H = 1.3m.
- Fireman's pole.
- External climbing wall access.
- External ladder access.
- Climbing wall. H=1,7m.

Double triangular Towers ($H_{TOTAL} / PLATFORMS = 4.15m / 0.98m$ y $1.28m$):

- External ladders access.
- Angled spinner.
- Climbing wall. H=1,7m.
- High density polyethylene straight open slide. H = 1.3m.
- Stepped bridge access.
- Crawling tunnel.
- Tubed ramp.
- External ramp access.
- Climbing walls access.
- Suspension triangles bridge access.
- Suspension bridge access.

Themed decoration: Eagles, salamanders, wolves, shields, pennants, signs, stone walls and arched door.

Materials/

- Galvanized steel structure with thermoset polyester paint.
- Ø114mm with 3mm thick posts.
- High-density polyethylene panels, maintenance-free and anti-graffiti.
- Polyethylene platforms, ramps and bridges coated with a 21mm thick non-slip rubber.
- Ø16mm polyamide nets with 6 steel cores.
- Stainless steel bolts.

**Description/**

Structure multi-jeux géante, de dimensions 16,06m x 14,36m x 7,33m de hauteur totale et aire de jeux 205,45m² à thématique de forteresse médiévale. La structure comprend 4 toboggans (2 toboggans spirale en tube, 1 toboggan "L" en tube et 1 toboggan droits ouvert) et 17 jeux supplémentaires répartis dans 2 tours hexagonales, 2 tours triangulaires et 4 tours triangulaires doubles. Composée par :

Tours de l'Hommage, hexagonale ($H_{TOTALE} / PLATEFORMES = 7,33m / 1,48m$ y $3,47m$) :

- 1 Toboggan tube en spirale à rotation 442° en polyéthylène haute densité. H = 3,5m en chaque tour.
- Mur d'escalade intérieur entre niveaux.
- Hublots dans les murs sur les deux niveaux.
- Double mur d'escalade.
- Accès par pont suspendu.
- Accès extérieur par échelle.
- Accès par pont à échelons.
- Accès par pont à triangles suspendus.
- Accès filet su poteau.

Tours triangulaire ($H_{TOTALE} / PLATEFORME = 4,15m / 1,28m$) :

- Accès par pont à triangles suspendus.
- Tunnel à ramper.
- Toboggan "L" en tube 128° en polyéthylène haute densité. H = 1,3m.
- Barre de pompier.
- Accès extérieur par mur d'escalade.
- Accès extérieur par échelle.
- Mur d'escalade. H = 1,7m.

Tours triangulaires doubles ($H_{TOTALE}/PLATEFORMES = 4,15m / 0,96m$ y $1,28m$) :

- Accès par échelle.
- Jeu tournant incliné.
- Mur d'escalade. H= 1,7m.
- Toboggan ouvert droit en polyéthylène haute densité. H = 1,3m.
- Accès par pont à échelons.
- Tunnel à ramper.
- Rampe sur tuve.
- Accès extérieur par rampe.
- Accès extérieur par mur d'escalade.
- Accès par pont à échelons.
- Accès par pont suspendu.

Décoration à thème: aigles, salamandres, loups, boucliers, fanions, enseignes, murs en pierre et porte cintrée.

Matériaux/

- Structure en acier galvanisé avec peinture polyester thermodurcie.
- Poteaux Ø114mm et 3mm d'épaisseur.
- Panneaux HDPE anti-graffiti et sans entretien.
- Plateformes, rampes et ponts en polyéthylène revêtu de caoutchouc antidérapant de 21mm d'épaisseur.
- Cordes en polyamide Ø16mm avec 6 âmes en acier.
- Visserie en acier inoxydable.