

Descripción/ Combinación JUGA que crea una estructura para ser recorrida en las 3 dimensiones. Con plataforma, mirador y distintas zonas de descenso
Incluye entrada circular, rueda giratoria, grabados geométricos, red de trepa, puente circular de barras, escalera de cuerdas, barras de deslizamiento y plataforma con mirador circular.

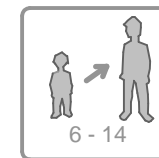
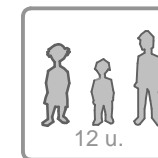
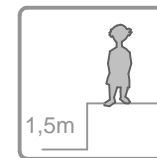
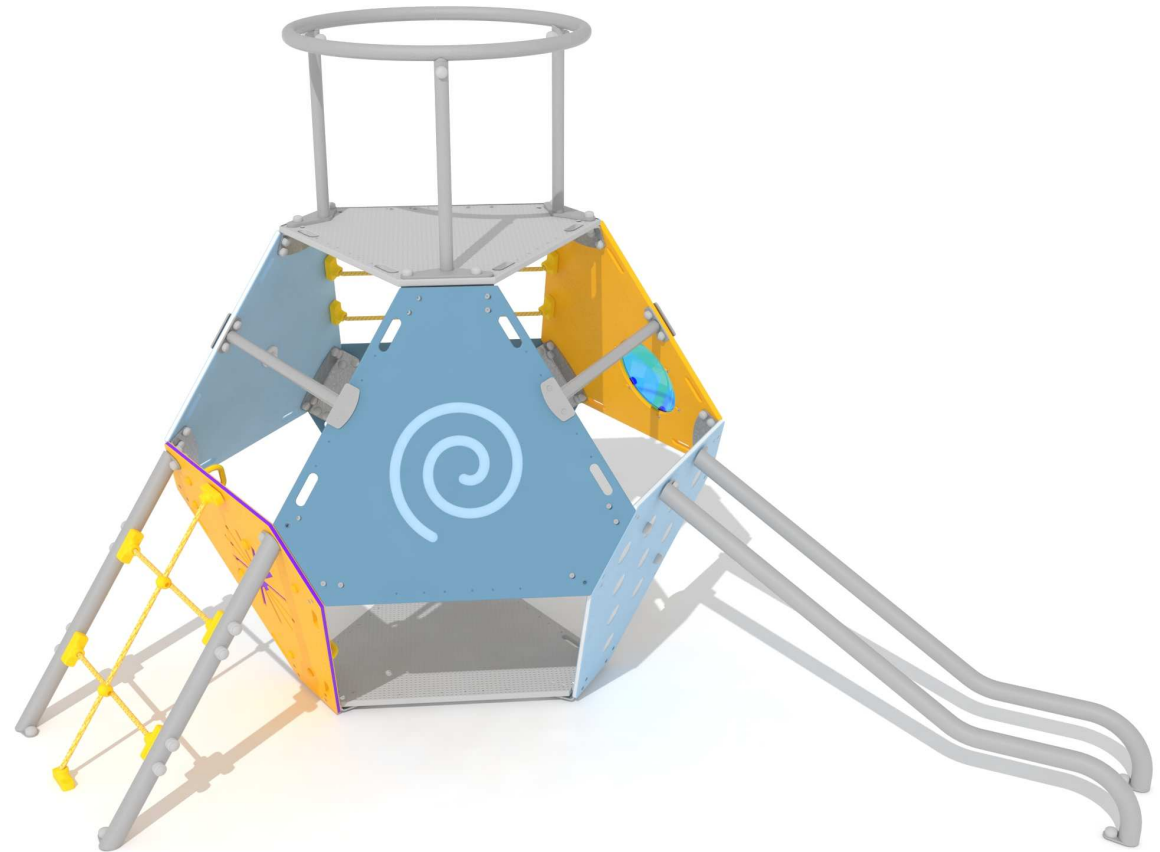
- Materiales/**
- Polietileno de alta densidad, libre de mantenimiento y antigraffiti.
 - Cuerdas de polipropileno con alma de acero.
 - Partes metálicas en acero galvanizado y acero con pintura de poliéster termoendurecido.
 - Tornillería de acero inoxidable.

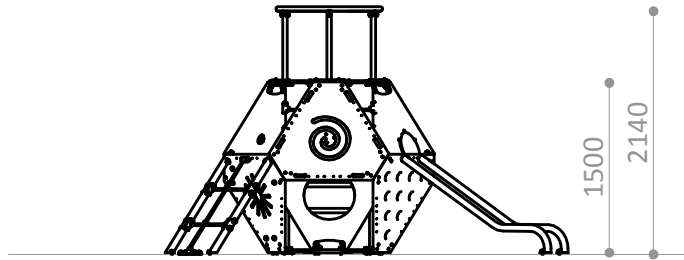
Description/ JUGA combo that creates a structure to be traversed in 3 dimensions. Platform, lookout point and various ways down. Includes circular entrance, rotating wheel, geometric patterns, climbing net, a bridge-shaped bar ladder, rope ladder, slide bars and platform with a circular lookout.

- Materials/**
- Antigrffiti, maintenance-free HDPE.
 - Steel- core polypropylene ropes.
 - Thermohardened painted steel and galvanized steel metal parts
 - Stainless Steel screws.

Description/ Ensemble JUGA forme une structure à parcourir dans les trois dimensions.
Avec une plate-forme pour observer et plusieurs descentes. Comprend une entrée circulaire, disque tournant, gravures géométriques, filet d'escalade en étoile à 3 points, échelle en corde, barres de glissade et plate-forme avec barrière.

- Matériaux/**
- Polyéthylène haute densité, libre d'entretien et antigraffiti.
 - Cordes en polypropylène avec âme en acier.
 - Pièces métalliques en acier galvanisé et acier avec peinture polyester thermodurcie.
 - Visserie en acier inoxydable

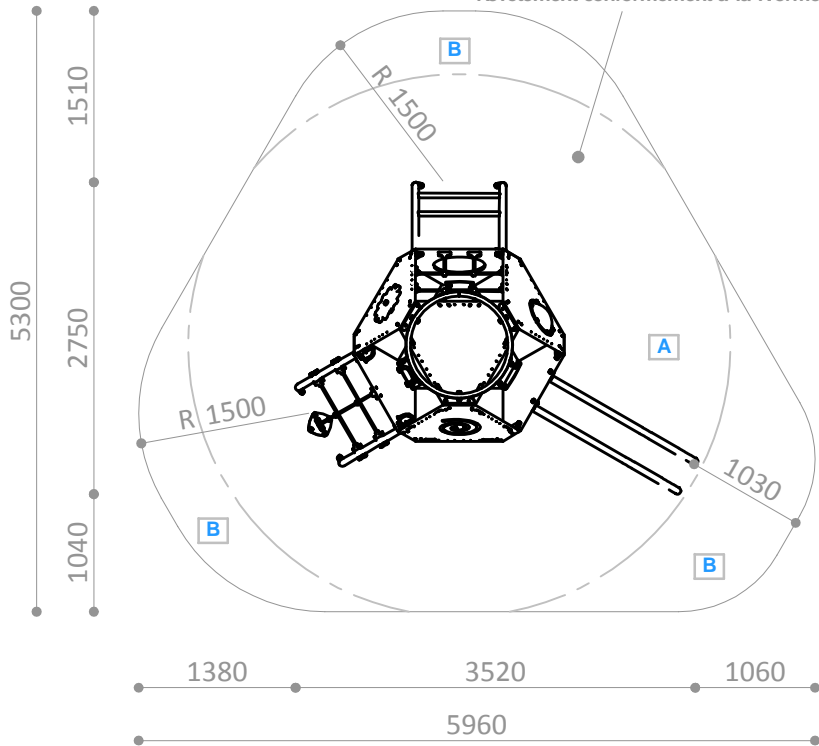




ESPACIO DE SEGURIDAD / ALTURA DE CAIDA LIBRE
SAFETY AREA / FREE HEIGHT OF FALL
ZONE DE SECURITÉ / HAUTEUR DE CHUTE LIBRE

A- 17,8 m² / 1,5 m
B- 5,6 m² / 1 m

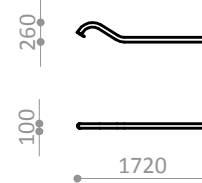
Superficie según EN-1176-1
Surface according to EN-1176-1
Revêtement conformément à la Norme EN-1176-1



Pieza más grande

Biggest part

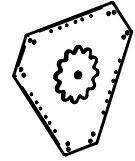
La plus grande pièce



Pieza más pesada

Heaviest part

La pièce la plus lourde



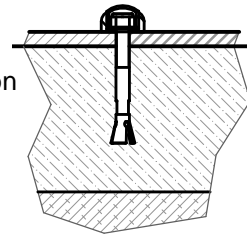
15 Kg.

R5308A

Suelo de hormigón

Concrete ground

Fixation sur béton



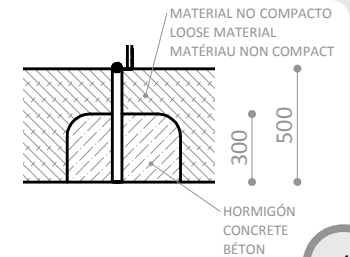
x22

R5308E

Otros suelos

Other grounds

Autres sols



x13

Disponibilidad de repuestos durante 10 años.
Spare parts available for 10 years.
Disponibilité de pièces de rechange pendant 10 ans.

Industrias Agapito se reserva el derecho a modificar sin previo aviso los elementos descritos en este documento.
Industrias Agapito reserves the right to change the items described in this document without prior notice.
Industrias Agapito se réserve le droit de modifier à tout moment et sans préavis les éléments décrits dans le présent document.



