

**Descripción/** Composición JUGA con geometría similar a una cabaña, cuyo interior forma un espacio de contención y protección. Su estructura espacial potencia juegos de contraste (subir-bajar, entrar-salir, aparecer-desaparecer...), juegos de recogimiento, equilibrio, riesgo, magia y juegos de reglas.  
Incluye claraboya, red estrella de 3 puntas, entrada circular y grabados geométricos.

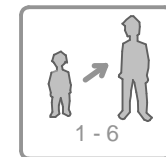
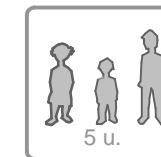
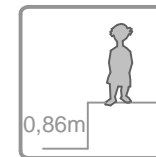
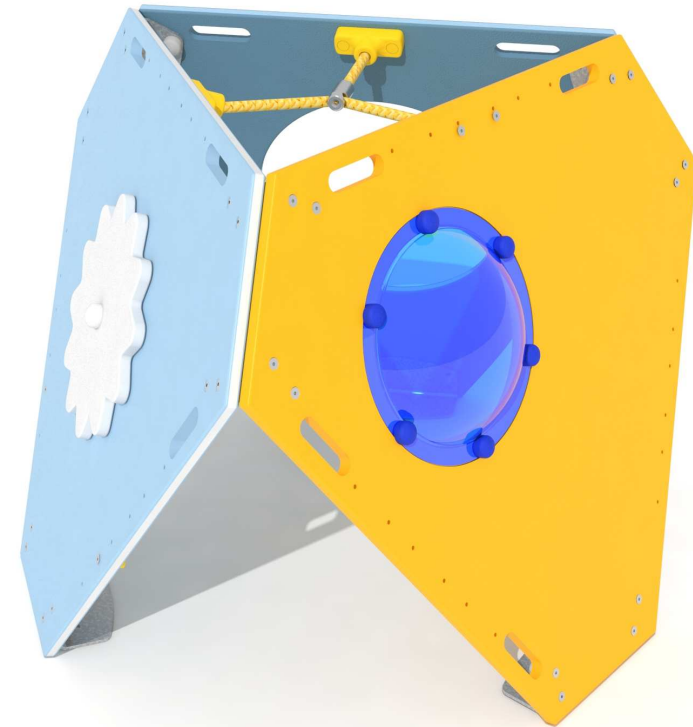
- Materiales/**
- Polietileno de alta densidad, libre de mantenimiento y antigraffiti.
  - Policarbonato.
  - Partes metálicas en acero galvanizado y acero con pintura de poliéster termoendurecido.
  - Tornillería de acero inoxidable.

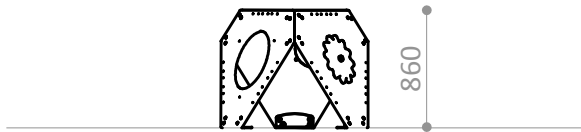
**Description/** JUGA combo with similar geometry to a hut, whose interior creates a space of containment and protection. Its structure encourages games of opposites (go up-come down, come in-go out, appear-disappear, etc.), and games involving hiding, balance, risk, magic and rules.  
Includes window, Y-shaped net, circular entrance and geometric patterns.

- Materials/**
- Antigraffiti, maintenance-free HDPE.
  - Polycarbonate.
  - Thermohardened painted steel and galvanized steel metal parts.
  - Stainless Steel screws.

**Description/** Une forme géométrique similaire à une cabane, dont la forme est un espace pour se protéger ou se cacher. Sa structure favorise les jeux de polarité (entré-sortir, apparaitre-disparaitre, Monter-descendre...), jeux d'équilibre, de risque, de magie et de règles.  
Inclus une entrée circulaire, un hublot de couleur, gravures géométriques, filet en étoile à 3 points..

- Matériaux/**
- Polyéthylène haute densité, libre d'entretien et antigraffiti.
  - Policarbonate.
  - Pièces métalliques en acier galvanisé et acier avec peinture polyester thermomodurcie.
  - Visserie en acier inoxydable

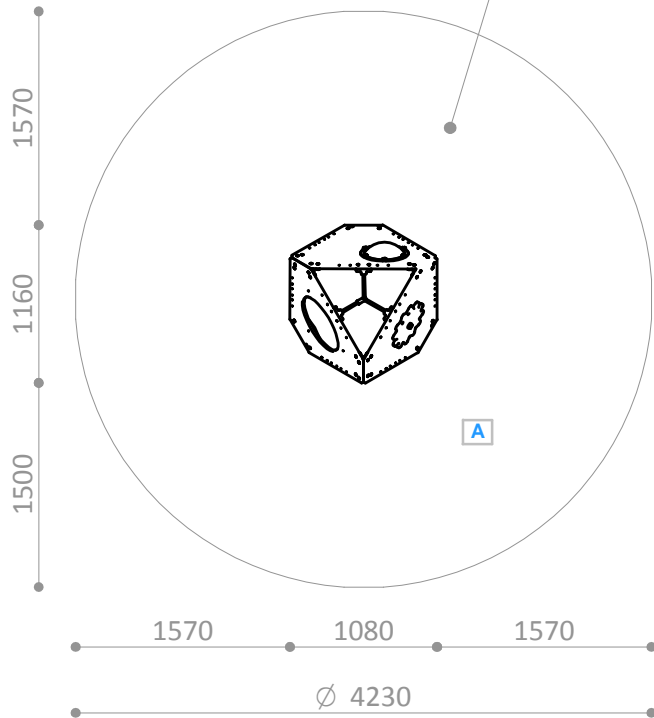




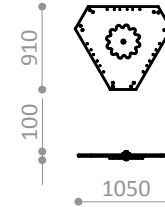
ESPACIO DE SEGURIDAD / ALTURA DE CAIDA LIBRE  
SAFETY AREA / FREE HEIGHT OF FALL  
ZONE DE SECURITÉ / HAUTEUR DE CHUTE LIBRE

A - 14,1 m<sup>2</sup> / 0,87 m

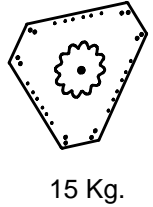
Superficie según EN-1176-1  
Surface according to EN-1176-1  
Revêtement conformément à la Norme EN-1176-1



Pieza más grande  
Biggest part  
La plus grande pièce

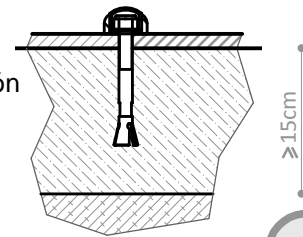


Pieza más pesada  
Heaviest part  
La pièce la plus lourde



### R5303A

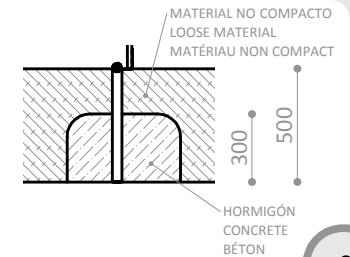
Suelo de hormigón  
Concrete ground  
Fixation sur béton



x6

### R5303E

Otros suelos  
Other grounds  
Autres sols



x6

Disponibilidad de repuestos durante 10 años.  
Spare parts available for 10 years.  
Disponibilité de pièces de rechange pendant 10 ans.

Industrias Agapito se reserva el derecho a modificar sin previo aviso los elementos descritos en este documento.  
Industrias Agapito reserves the right to change the items described in this document without prior notice.  
Industrias Agapito se réserve le droit de modifier à tout moment et sans préavis les éléments décrits dans le présent document.