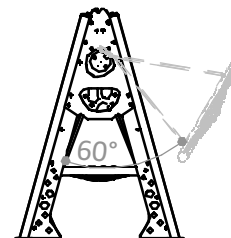


ÁREA DE IMPACTO / ALTURA DE CAÍDA LIBRE  
IMPACT ZONE / FREE HEIGHT OF FALL  
ZONE D'IMPACT / HAUTEUR DE CHUTE LIBRE

A - 20,20 m<sup>2</sup> / 1,25 m

TOTAL = 20,20 m<sup>2</sup>

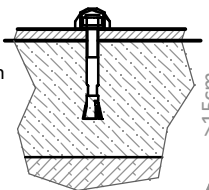


1250

2440

#### R4152A

Suelo de hormigón  
Concrete ground  
Fixation sur béton



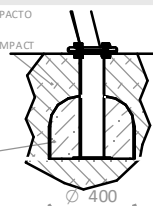
x16

#### R4152E

Otros suelos  
Other grounds  
Autres sols

MATERIAL NO COMPACTO  
LOOSE MATERIAL  
MATÉRIAU NON COMPACT

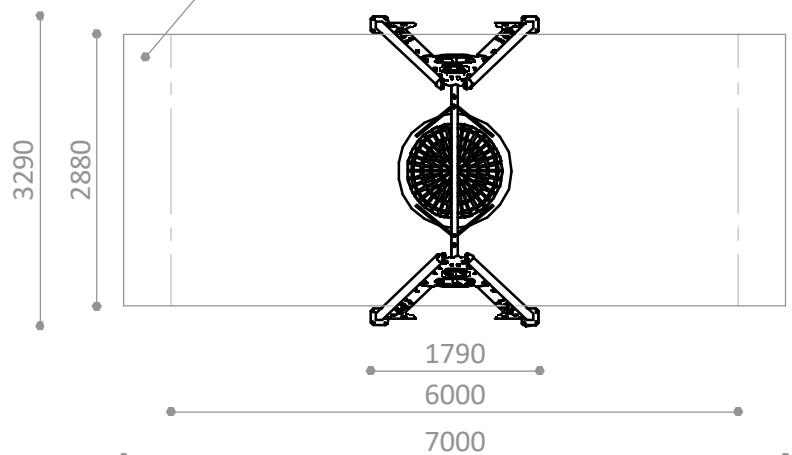
HORMIGÓN  
CONCRETE  
BÉTON



x4

R4152A  
ÁREA LIBRE DE OBSTÁCULOS  
FREE SPACE  
ZONE LIBRE D'OBSTACLES

R4152E  
ESPACIO DE SEGURIDAD  
SAFETY AREA  
ZONE DE SÉCURITÉ



PIEZA MÁS GRANDE  
BIGGEST PART  
LA PLUS GRANDE PIECE  
2600 x 400 x 300 mm

PIEZA MÁS PESADA  
HEAVIEST PART  
LA PIECE LA PLUS LOURDE  
22 Kg



**Descripción/** Juego de integración para varios niños.

- Materiales/**
- Estructura de acero galvanizado con pintura de poliéster termoendurecida.
  - Polietileno de alta densidad, libre de mantenimiento y antigraffiti.
  - Asientos nido de integración y cadenas de acero inoxidable.



**Description/** Inclusive play for several kids.

- Materials/**
- Thermohardened polyester painted galvanized steel structure.
  - Anti-graffiti, maintenance free HDPE
  - Inclusive seat and stainless steel chains.



**Description/** Jeu d'intégration, accueille plusieurs enfants.

- Matériaux/**
- Structure en acier galvanisé avec peinture polyester thermodurcie.
  - Polyéthylène haute densité, libre d'entretien et antigraffiti.
  - Siège adaptée aux enfants handicapés ou à mobilité réduite avec chaînes en acier inoxydable.

Disponibilidad de repuestos durante 10 años.  
Spare parts available for 10 years.  
Disponibilité de pièces de rechange pendant 10 ans.

Industrias Agapito se reserva el derecho a modificar sin previo aviso los elementos descritos en este documento.  
Industrias Agapito reserves the right to change the items described in this document without prior notice.  
Industrias Agapito se réserve le droit de modifier à tout moment et sans préavis les éléments décrits dans le présent document.

